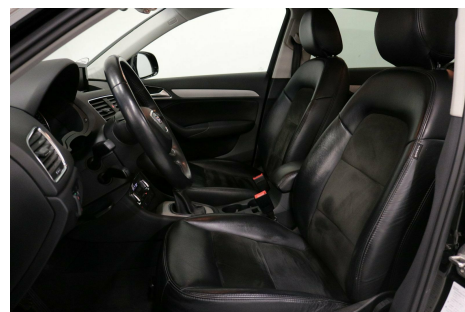
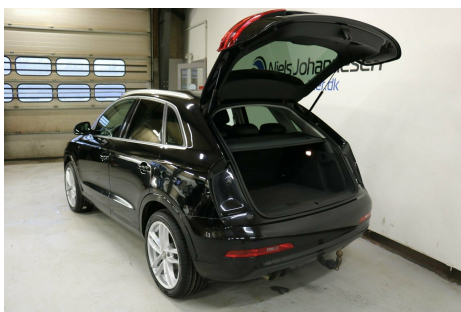
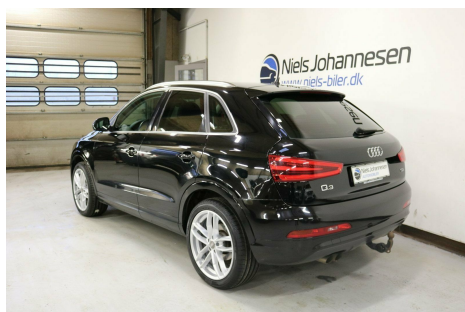


Audi Q3 · 2,0 · TDi 140



Pris: 239.700,-

Type:	Personvogn
Modelår:	2013
1. indreg:	09/2012
Kilometer:	84.000 km.
Brændstof:	Diesel
Farve:	Sort
Antal døre:	5



Bi-xenonlys m. LED kørellys · Navigation · Svingbart træk · Dellæder kabine · Merpris for Viste 19" alufælge · Bluetooth til håndfri telefon & musik streaming · 2 zone klima · Regnsensor · Fartpilot · Sædevarme · Auto. nedbl. bakspejl · Læderatt · 4x El-ruder · El-spejle m/varme · Automatisk start/stop · Audi concert cd/radio m. AUX · Multifunktionsrat · Infocenter & kørecomputer · Udv. temp. måler · Højdejust. forsæde · 6 gear · Køl i handskerum · Fjernb. c.lås · Armlæn · Isofix · Kopholder · Splitbagsæde · Lygtevasker · Tågelygter · 6 airbags · ESP · Antispin · ABS · Servo · Hvide blink · Indfarvede kofangere · Mørktonede ruder i bag · Fuld service historik · Den angivne pris er uden statsligt gebyr på kr. 1180 - for nummerplader · Vi tilbyder billig finansiering og forsikring - Kontakt os for mere information

Motor	Ydelse	Transmission	Mål	Økonomi
Volume: 2,0	Effekt: 140 HK.	Forhjulstræk	Længde: 439 cm.	Tank: 64 l.
Cylinder: 4	Moment: 320	Gear: Manuel gear	Bredde: 183 cm.	Km/l: 19,2 l.
Antal ventiler: 16	Topfart: 202 ktm/t.		Højde: 159 cm	Ejeravgift:
	0-100 km/t.: 9,90 sek.		Vægt: 1.520 kg.	DKK 4.660
				Produktionsår:
				-

Finanseringstilbud

Niels Johannesen Automobiles tilbyder at finansiere denne Audi Q3 i samarbejde med **Santander Consumer Bank**. Vil du benytte dette tilbud skal du blot nævne det for forhandleren.

Bilens pris: kr. 239.700. Lånetype: Fast rente. Løbetid: 60 måneder.

Udbetaling	Lånebeløb	Samlede omk.	Samlet beløb	Debitorrente	ÅOP	Ydelse/pr.mdr.
kr. 95.880 (40%)	kr. 143.820	kr. 32.625	kr. 176.445	4,06%	10,92%	kr. 3.676
kr. 71.910 (30%)	kr. 167.790	kr. 35.729	kr. 203.519	4,06%	10,26%	kr. 4.241
kr. 95.880 (40%)	kr. 143.820	kr. 36.492	kr. 180.312	4,06%	9,69%	kr. 3.006
kr. 47.940 (20%)	kr. 191.760	kr. 38.833	kr. 230.593	4,06%	9,76%	kr. 4.805
kr. 71.910 (30%)	kr. 167.790	kr. 40.130	kr. 207.920	4,06%	9,15%	kr. 3.466
kr. 47.940 (20%)	kr. 191.760	kr. 43.764	kr. 235.524	4,06%	8,74%	kr. 3.926

*Forbehold for indtastnings og beregningsfejl.